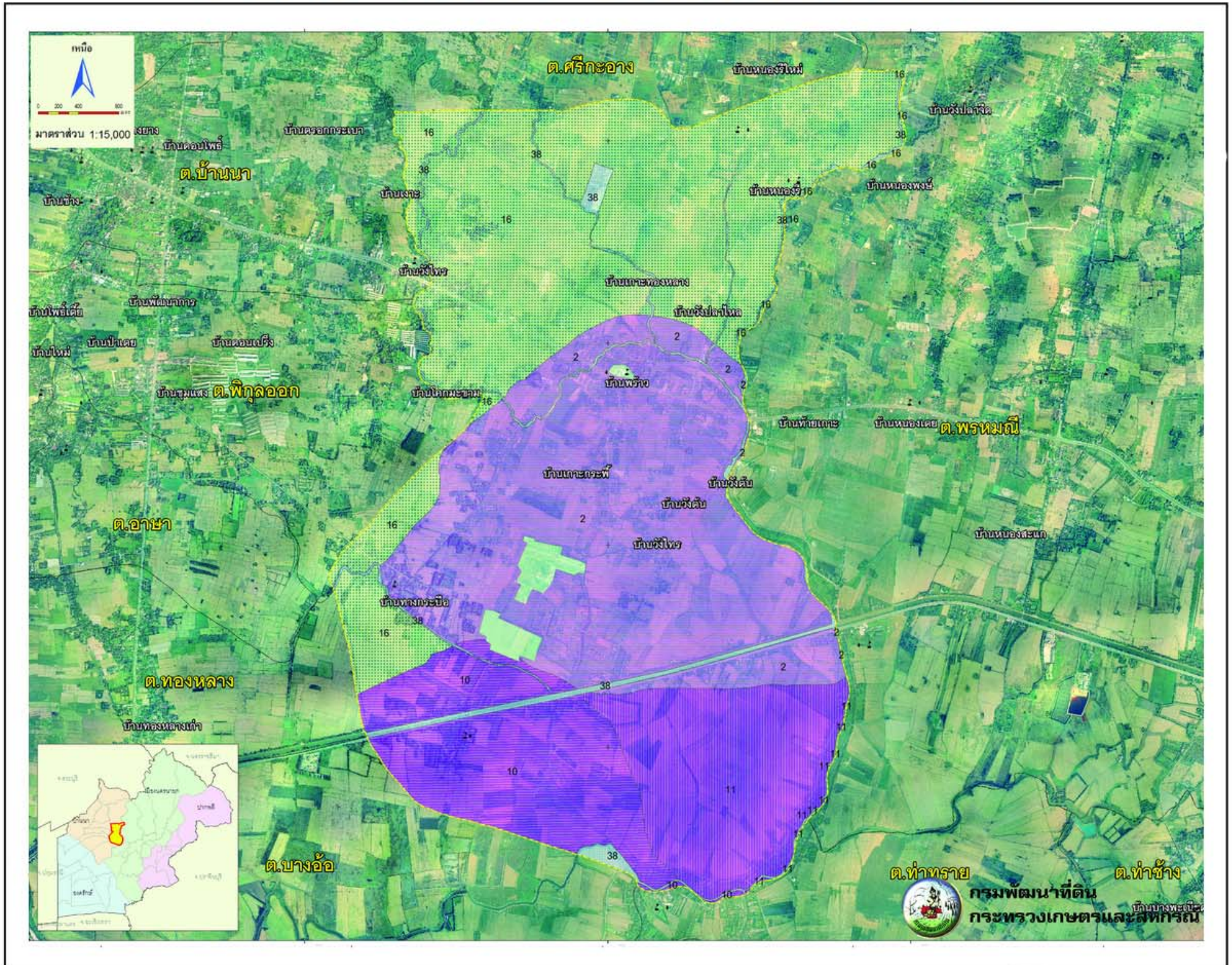


แผนที่คำแนะนำการจัดการดิน ตำบลบ้านพร้าว อำเภอบ้านนา จังหวัดนครนายก



หน่วย	ชนิดพืช	ค่าวิเคราะห์ดิน	การจัดการดิน	การจัดการปุ๋ยเคมี
2	ข้าว	pH = 4.22 OM = 2.80 P = 16.5 K = 71.96	ดินเหนียว เป็นกรดจัด ใช้วัสดุปูน 500 กก./ไร่ พื้นที่ โลกบดตอซัง หรือโลกบดพืชปุ๋ยสด ปุ๋ยเคมี	รองพื้นใช้สัสดส่วน 12-0-12 อัตรา 25 กก./ไร่ ปุ๋ยแต่งหน้าสูตร 46-0-0 อัตรา 7 กก./ไร่
2	ข้าวโพด	pH = 4.22 OM = 2.80 P = 16.5 K = 71.96	โลกบดตอซังและทำร่องเตี้ย ใช้ปุ๋ยอินทรีย์ 1.5-2.0 ตัน/ไร่	รองพื้นใช้สัสดส่วน 10-0-20 อัตรา 25 กก./ไร่ ปุ๋ยแต่งหน้าสูตร 46-0-0 อัตรา 5 กก./ไร่
10	ข้าว	pH = 4.18 OM = 2.98 P = 15.7 K = 108.05	ดินเปรี้ยวจัดดิน ใช้วัสดุปูน 1-2 ตัน/ไร่ ใส่ปุ๋ยอินทรีย์ 1.5-2 ตัน/ไร่ โลกบดตอซังหรือโลก บดพืชปุ๋ยสด	รองพื้นใช้สัสดส่วน 12-0-0 อัตรา 25 กก./ไร่ ปุ๋ยแต่งหน้าสูตร 46-0-0 อัตรา 7 กก./ไร่
11	ข้าว	pH = 4.33 OM = 3.02 P = 14.4 K = 100.48	ดินเปรี้ยวจัดลึกปานกลาง ใช้วัสดุปูน 1-2 ตัน/ไร่ ใส่ปุ๋ยอินทรีย์ 1.5-2 ตัน/ไร่ โลกบดตอซัง	รองพื้นใช้สัสดส่วน 12-0-0 อัตรา 25 กก./ไร่ ปุ๋ยแต่งหน้าสูตร 46-0-0 อัตรา 7 กก./ไร่
16	ข้าว	pH = 4.2 OM = 1.95 P = 14.6 K = 52.02	ดินทรายแข็ง ความอุดมสมบูรณ์ต่ำ หน้าดินแน่นทึบ ใช้ปุ๋ยอินทรีย์ 2-3 ตัน/ไร่ โลกบดตอ ซัง พืชปุ๋ยสด การปักดำข้าวควรเพิ่มจำนวนดินตอกอให้มากขึ้น	รองพื้นใช้สัสดส่วน 24-0-24 อัตรา 25 กก./ไร่ ปุ๋ยแต่งหน้าสูตร 46-0-0 อัตรา 13 กก./ไร่
16	ข้าวโพด	pH = 4.2 OM = 1.95 P = 14.6 K = 52.02	โลกบดตอซังและทำร่องเตี้ย ใช้ปุ๋ยอินทรีย์ 2-3 ตัน/ไร่	รองพื้นใช้สัสดส่วน 10-10-20 อัตรา 50 กก./ไร่ ปุ๋ยแต่งหน้าสูตร 46-0-0 อัตรา 11 กก./ไร่
16	ทุเรียน	pH = 4.2 OM = 1.95 P = 14.6 K = 52.02	ปรับสภาพพื้นที่เพื่อช่วยการระบายน้ำ ขุดหลุมปลูกขนาด 50x50x50 ซม. ใช้ปุ๋ยอินทรีย์ 15-25 กก./หลุม ใช้วัสดุปูน 0.5-1 กก./หลุม	ธาตุอาหาร 1920-800-800 กรัมต่อต้น แบ่งใส่ตามระยะการเจริญเติบโต
38	มะม่วง	pH = 4.2 OM = 2.11 P = 14.2 K = 60.04	เลือกพื้นที่ที่ไม่เสี่ยงต่อน้ำท่วม ขุดหลุมขนาด 50x50x50 ซม. ใช้ปุ๋ยอินทรีย์ 20-35 กก./หลุม มีวัสดุคลุมดิน ปลูกพืชคลุมดิน พืชแซม	ธาตุอาหาร 600-400-500 กรัมต่อต้น แบ่งใส่ตามระยะการเจริญเติบโต

ติดต่อขอข้อมูลเพิ่มเติม : สถานีพัฒนาที่ดินนครนายก เลขที่ 12 หมู่ 3 ตำบลองครักษ์ อำเภอองครักษ์ จังหวัดนครนายก 26120 โทร. 0-3739-1298 โทรสาร. 0-3739-1612